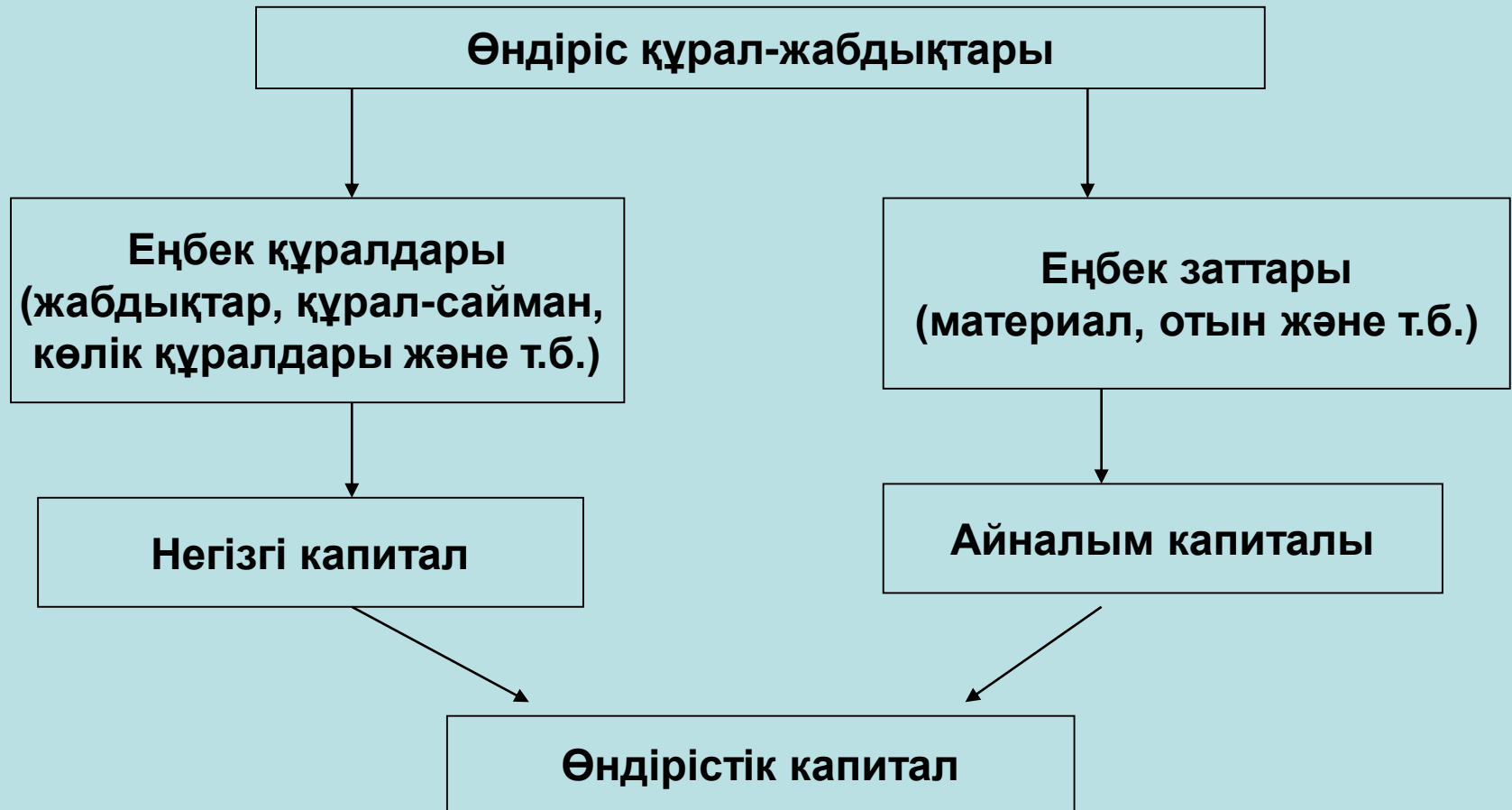


НЕГІЗГІ КАПИТАЛ

Дәріс жоспары:

1. Өндірістік капитал және оның құрамы;
2. Негізгі капиталдың мәні және топтастырылуы;
3. Негізгі капиталды бағалау;
4. Негізгі капиталдың тозуы;
5. Амортизациялық аударым және оны өлшеу әдістері;
6. Негізгі капиталды сипаттайтын көрсеткіштер жүйесі.

1. Өндірістік капитал және оның құрамы



2. Негізгі капиталдың мәні және оның топтастырылуы

Негізгі капитал – бұл өндіріс процессіне ұзақ уақыт бойы пайдаланылатын өндіріс құрал-жабдықтарының ақшалай көрінісі, олар өз құнын жасалған өнімге өзінің тозуына қарай бірте-бірте бөлшектеп енгізеді.

Негізгі капиталдың ұдайы өндіріс Заңы → өндіріске енгізілген негізгі капитал құны еңбек құралдарының техникалық жаңару мүмкіндігін қамтамасыз ете отырып толығымен қалпына келеді.

Топтастырылуы

**Негізгі капитал
(қызмет сферасы бойынша
құрылымы)**

**Өндірістік -
өндіріс процессіне
тікелей қатысады**

**Өндірістік емес -
өндірістік емес тұтыну
мақсатында қолданылды
(аурухана, спорт сарайлары,
жатахана және т.б.)**

Негізгі капитал

**Активті бөлік -
өнімнің саны мен
сапасына тікелей
әсер етеді
(машина, станок)**

**Пассивті бөлік -
өндірістік процесстер
үшін қажетті жағдай
жасайды (ғимарат,
үймерет)**

Негізгі капитал

(еңбек құралдарының қызметтік-түрлік топтастырылуы)

- 1) Ғимараттар**
- 2) Үймереттер**
- 3) Беріліс қондырғылары**
- 4) Машиналар мен жабдықтар**
- 5) Көлік құралдары**



- 6) Құрал-сайман, инвентарь**
- 7) Есептеу техникалары**
- 8) Көп жылдық егістіктер**
- 9) Басқалар**

3 Негізгі капиталды бағалау түрлері

Алғашқы құн (толық)

Еңбек құралын иелікке алу немесе оны жасауға жұмсалған нақты шығындардың әрекеттегі бағалармен есептелген сомасы

Қалдық құн (ҚҚ)
Негізгі капиталдың эксплуатацияға жарамды тозбаған бөлігі

$$\begin{aligned} \text{ҚҚ} &= \text{АҚ} - \text{ТҚ} \\ &\text{немесе} \\ \text{ҚҚ} &= \text{ҚКҚ} - \text{ТҚ} \end{aligned}$$

$$\text{АҚ} = \text{ИК} + \text{ЖШ} + \text{МШ}$$

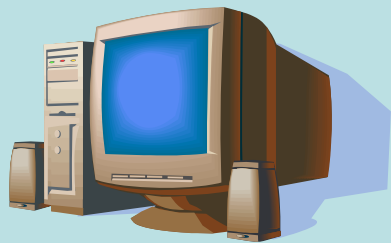
Қалпына келтіру құны (толық)

Жаңа еңбек құралдарын иелікке алуға немесе салуға жұмсалған аналогиялық қайта бағалаумен есептелген шығындар сомасы

$$\text{ҚКҚ} = \text{АҚ} * \text{Кк}$$

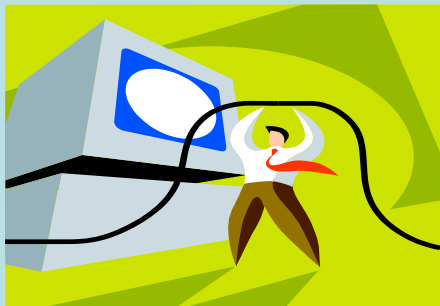
4 Негізгі капиталдың тозуы

Негізгі капиталдың тозуы → негізгі капиталдың эксплуатация процессі, сондай-ақ олардың әрекетсіз бос тұру кезінде өздерінің тұтыну қасиетін және құнын жартылай немесе толық жоғалтуы.

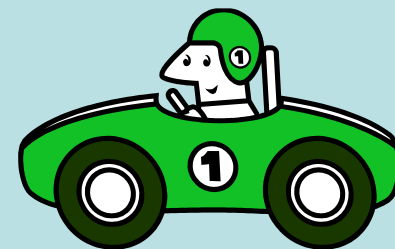


Табиғи

(техникалық қасиеттері мен сипаттамаларын жоғалту)



Тозу



Моральдық

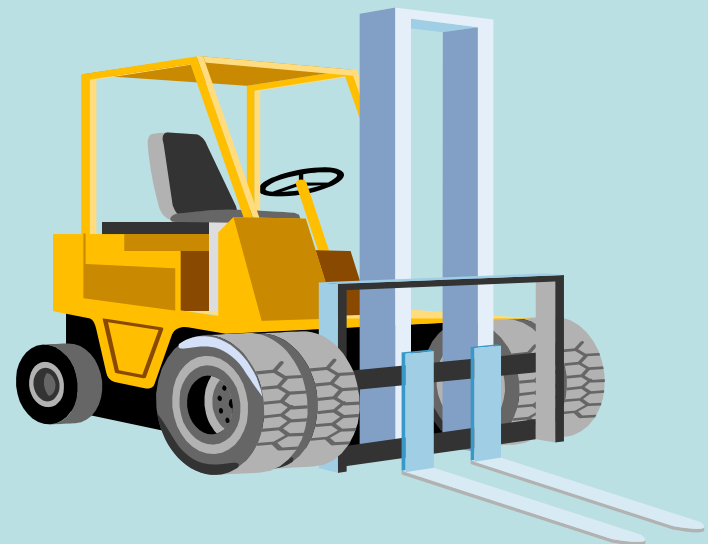
(әрекеттегі негізгі капиталдардың жаңа арзанырақ және өнімділігі жоғарырақ түрлердің пайда болуы есебінен құнсыздануы)



5. Амортизациялық аударым және оны өлшеу әдістері

Негізгі капиталдың Амортизациясы → бұл шығарылатын өнімге негізгі өндірістік капитал құнының бірте-бірте ауысуы, оның ақшанысанына айналу процессі және негізгі капиталды қайтадан жаңарту мақсатында қаржылық ресурстардың қорлануы

Амортизациялық қор → негізгі капиталды ұдайы өндіру немесе оны кеңейту үшін бағытталған ерекше ақша қоры.



Амортизацияның жылдық шамасы:

$$A = AҚ * Ha / 100$$

H – амортизация нормасы

AҚ – НК алғашқы құны (тенге)

Амортизация нормасы:

$$Ha = (AҚ - ЖҚ) / (AҚ * T) * 100\%$$

ЖҚ – НК жойылу құны (тенге)

T – нормативтік қызмет ету мерзімі
(амортизациялық кезең), (жыл)

Амортизацияны есептеу әдістері

Пропорционалды

- Бірқалыпты - сызықтық
- Тозуды еңбек құралдарының бекітілген қызмет ету мерзіміне байланысты есептеу
- Амортизацияны өндірген өніміне байланысты есептеу (өндірістік әдіс)

Регрессивті (жеделдетілген амортизациялар)

- Еңбек құралдарының нақты тіркелген қызмет ету мерзімі әдәсі
- Екі еселенген норма бойынша кемитін қалдық әдісі (тұрақты пайыз әдісі)
- Кумулятивтік әдіс (сандарды қосу әдісі)

Негізгі қорлардың пайдалану тиімділігін сипаттайтын көрсеткіштер жүйесі

Жалпылау

Құндық

Көрсеткіштер

Натуралдық

Салыстырмалы



Қорқайтарым

$$Ққ = Q / НК$$

[тг/тг]

Q - өткізілген
өндіріс көлемі,
тенге;

НК – негізгі
капиталдың
орташа жылдық
құны, теңге

Қорсыйымдылық

$$Қс = НК / Q$$

[тг/тг]

**Жалпылау
көрсеткіштері**

$$Қж = НК / Nөж$$

[тг/тг]

Nөж - өндірістік
жұмысшылардың
орташа жылдық
саны, адам

**Қормен
жарақтану**

